



上海磁汉电子科技有限公司
Shanghai Cihan Electronic Technology Co., Ltd.

☎ 移动电话: 13611717916 / 13681969866

☎ 座机: 021-69913999

✉ 邮箱: cihankeji@163.com

🌐 公司官网: www.cihankeji.com

📍 上海市嘉定区安亭镇朱家村工业园8号

No. 8-6, Zhujia Village Industrial Park, Anting Town, Jiading District, Shanghai

上海磁汉电子科技有限公司
专业生产稀土永磁材料钕铁硼

CONTENTS

目录

01 公司简介
COMPANY PROFILE

03 资质荣誉
QUALIFICATION HONOR

04 工厂环境
FACTORY ENVIRONMENT

05 企业文化
COMPANY CULTURE

07 生产设备
PRODUCTION EQUIPMENT

11 检测设备
MONITORING EQUIPMENT

12 定制流程
CUSTOM PROCESS

13 产品中心
PRODUCT CENTER

23 退磁曲线图
DEMAGNETIZATION CURVE

25 磁性能表格
PRODUCTION CAPACITY

31 镀层介绍
COATING INTRODUCTION

33 应用领域
APPLICATION FIELD

39 产品过程质量控制
PRODUCT PROCESS QUALITY CONTROL

40 分公司简介
CONTACT INFORMATION

COMPANY PROFILE

公司简介

上海磁汉2001年成立于上海，2019年工厂搬迁至磁性行业最发达地区浙江宁波，我司是一家设计研发于一体的生产企业，专业生产加工稀土永磁材料钕铁硼。

主要生产烧结钕铁硼制品，N33-N52、33M-52M，33H-52H，35SH-48SH，33UH-45UH，33EH-42EH，33AH-40AH 钕铁硼系列产品，广泛用吸附类产品、数码产品、电声、电机马达产品、传感类产品、微型、大型机械等等。

从业二十余年来，年产磁性产品约30000000pcs，每年生产产品种类约3000款，尤注重科技创新，并针对市场需求，长期进行技术研发的和生产设备投入，力争为客户提供更有竞争力的产品。

注重产品品质同时，严格控制生产成本。本厂自产自销，服务于各个地区，各类客户，后道工厂配备整套后道加工体系，提供更高效，更便捷的服务。

Shanghai Cihan, founded in 2001, is a prominent design company and a large-scale production enterprise in Shanghai. It specializes in research, development, production, and processing of rare earth permanent magnet materials, particularly NdFeB. With a focus on high-quality design and manufacturing, Shanghai Cihan has become a leading player in the industry.

The company's primary focus lies in the production of sintered NdFeB products, ranging from N33 to N52 grades, 33M to 52M, 33H to 52H, 35SH to 48SH, 33UH to 45UH, 33EH to 42EH, and 33AH to 40AH NdFeB series. These products find extensive applications in diverse industries, including adsorption products, digital devices, electroacoustic components, motor applications, sensing devices, and both micro and large machinery.

For over two decades, we have consistently achieved an annual output of approximately 30,000,000pcs of magnetic products across an impressive range of about 3,000 product types. Our unwavering commitment lies in scientific and technological innovation, driven by market demands. With a long-term focus on research and development, and significant investments in production equipment, we strive to offer our customers highly competitive products.

Ensuring top-notch product quality while maintaining strict control over production costs is a cornerstone of our operations. As a factory that handles both production and sales, At our back-end factory, a comprehensive processing system is in place, enabling us to deliver more efficient and convenient services to our valued clientele.

QUALIFICATION HONOR 资质荣誉

愿景

为广大客户提供高品质、高性价比磁性产品

Provide our customers with high-quality, cost-effective magnetic products

完善的经营管理体系、标准的生产设备、严格检验标准以及诚信的售后服务

Perfect management system, standard production equipment, strict inspection standards and honest after-sales service

QUALIFICATION HONOR 工厂环境



切片车间



磁化车间一角



表面处理电镀



真空烧结炉



毛坯成型



熔炼

COMPANY CULTURE 公司文化



理念

PHILOSOPHY

完善的经营管理体系、标准的生产设备、 严格检验标准以及诚信的售后服务

Perfect management system, standard production equipment, strict inspection standards and honest after-sales service

口号

Slogan

力争为客户提供更有竞争力的产品

Strive to provide customers with more competitive products



毛坯成型



毛坯检测



气流磨



熔炼



真空烧结炉



制粉车间

生产前道加工

PRE-PRODUCTION PROCESSING

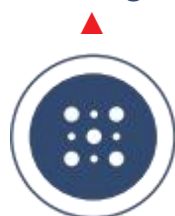
配料
Raw materials mixing



熔炼
Melting



制粉
Milling



磁场取向与成型
Magnetic field orientation
and Molding



烧结
Sintering



磁性能测试
Magnetic property testing





表面处理电镀



磁化车间一角



切片车间



线切割车间

生产后道加工

POST-PRODUCTION PROCESSING

精密机械加工
Precision Machining



表面防护
Surface plating



检验
Inspection



包装
Packing



TESTING EQUIPMENT 检测设备

- ▶ ① 视觉检测设备 Visual inspection equipment
- ▶ ② 高清投影仪 HD projector
- ▶ ③ 耐温测试烘箱 Temperature test oven
- ▶ ④ 全自动弱充标识 Automatic weak charging mark
- ▶ ⑤ 盐雾测试机 Salt spray tester



来图定制
CUSTOMIZED

来样定制
CUSTOMIZED

根据产品细节报价

根据图纸报价
(可提供请确认)

生产排产

生产周期 一般7-15个工作日，根据产品加工难易程度适当调整交期。

收到产品检测

根据产品报价
(可提供请确认)

生产排产

上海、苏州、浙江、广东客户可按订单情况，提供上门服务，可开增值税发票。

PRODUCT CENTER 产品中心

方形磁铁
PRE-PRODUCTION PROCESSING



耐高温方形钕铁硼



黑环氧方形磁铁



高性能耐高温磁铁



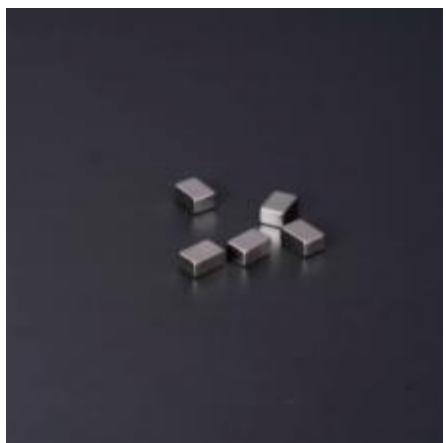
高性能方形磁铁



方形圆孔磁铁



方形小孔磁铁



方形强磁定制



方形强磁



方形钕铁硼定制



方形耐高温钕铁硼



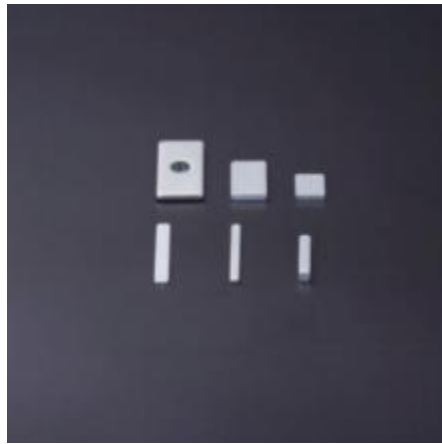
方形耐高温磁铁



方形强磁



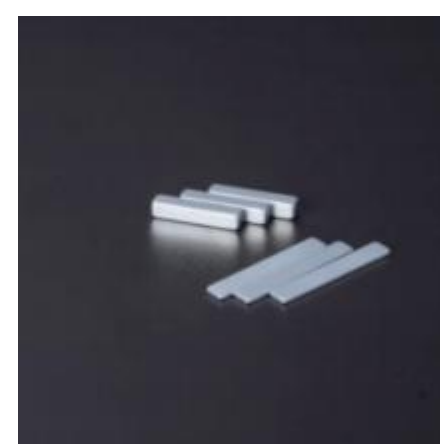
方形磁铁



方形磁钢



方形沉孔磁铁



镀锌方形钕铁硼



定制方形沉孔磁铁



超小方形台阶磁铁

圆形磁铁 9
PRE-PRODUCTION PROCESSING



圆形异性定制磁铁



圆形小圆孔定制



圆形小台阶定制



圆形强磁铁



圆形高性能磁铁



圆形高性能磁铁



圆形镀锌强磁



圆形镀镍磁铁



圆形定制磁铁



圆形大孔定制



圆台阶定制



圆孔台阶磁铁



圆孔大磁铁



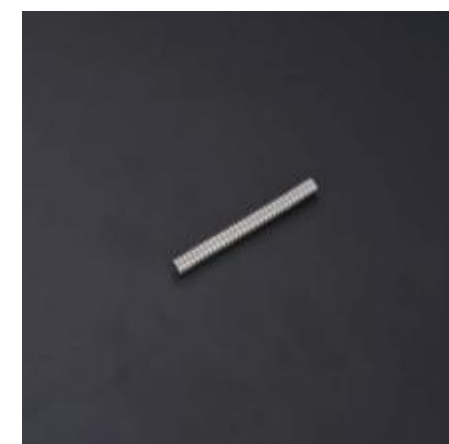
圆孔磁铁



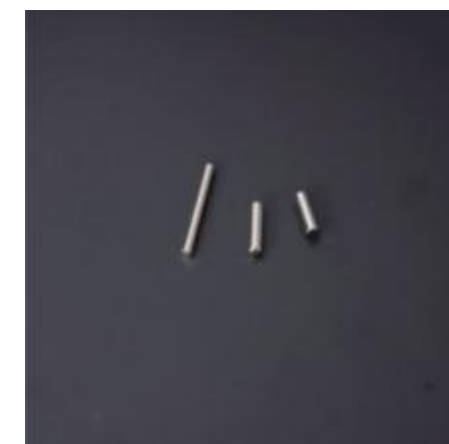
异性小台阶钕铁硼



异形圆形定制



小圆孔钕铁硼



耐高温小圆棒

瓦形磁铁

Tile magnet



瓦形强磁



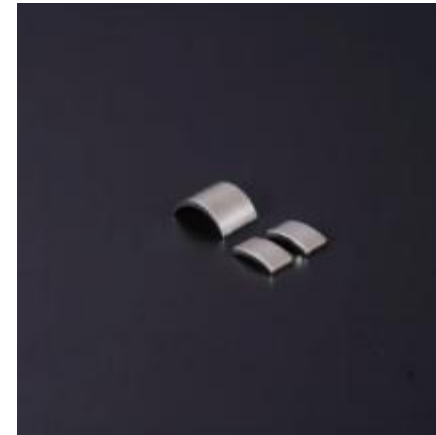
瓦开钕铁硼



瓦形镀锌磁铁



瓦形镀镍磁铁



瓦形定制磁铁



瓦形带孔磁铁



瓦形磁铁



耐高温瓦形定制



高性能磁瓦



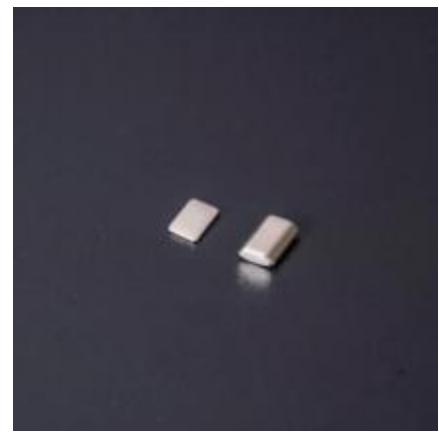
定制小瓦形



定制瓦片异形



定制高性能瓦形



磁瓦定制钕铁硼



超小瓦形钕铁硼



瓦形钕铁硼



瓦形镀锌磁铁



耐高温瓦形定制



高性能磁瓦

异形磁铁



Shaped magnet



圆锥形磁铁



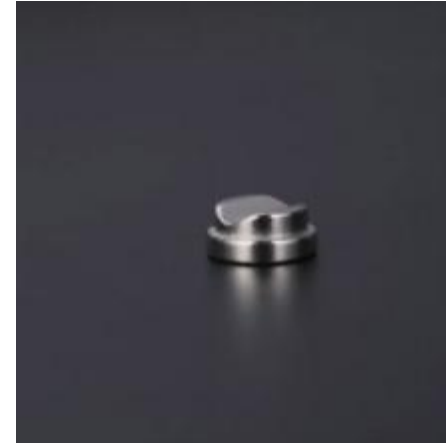
圆孔异形磁铁



圆孔台阶异形



异形强磁定制



异形开槽强磁



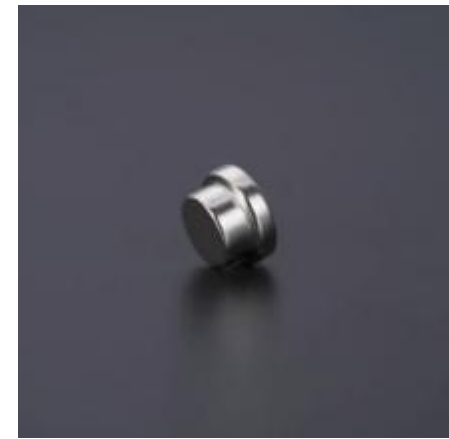
异形定制磁铁



异形磁铁定制



椭圆形定制磁铁



台阶镀镍磁铁



十字形磁铁



三角形磁铁



强磁台阶定制



钕铁硼定制



耐高温异形定制



喇叭形磁铁



开槽定制强磁



黑环氧L形磁铁



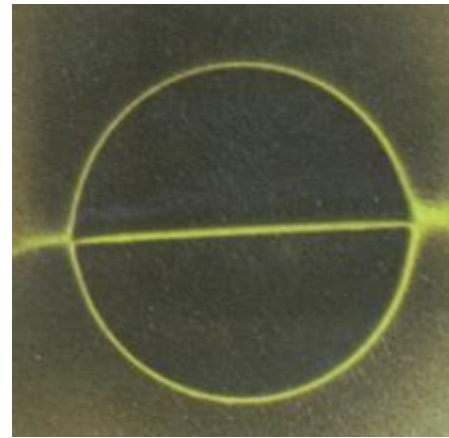
高性能异形定制

多极充磁

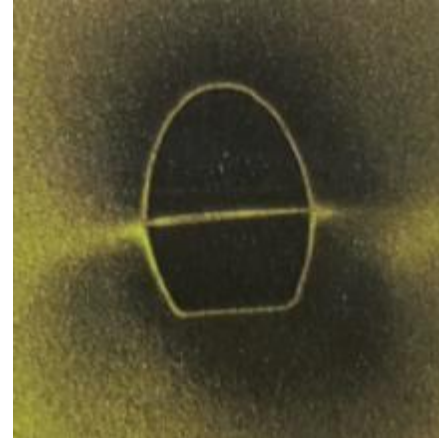


Multi-pole magnetization

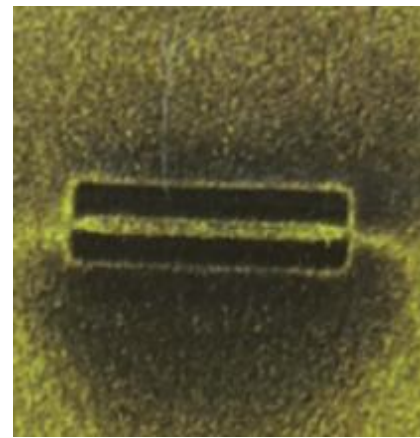
本厂创新研发。开发多种充磁线圈，改变磁路设计。方形平面两极广泛用于电子行业。方形圆形多级产品广泛用于汽车行业等。



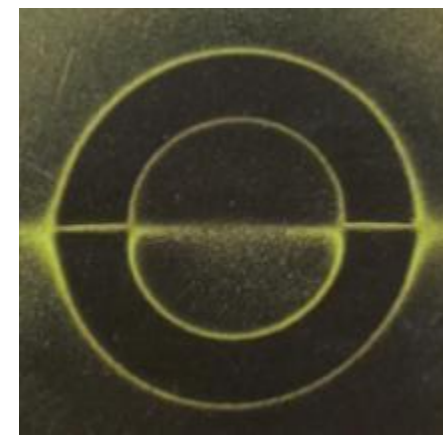
轴向二极充磁



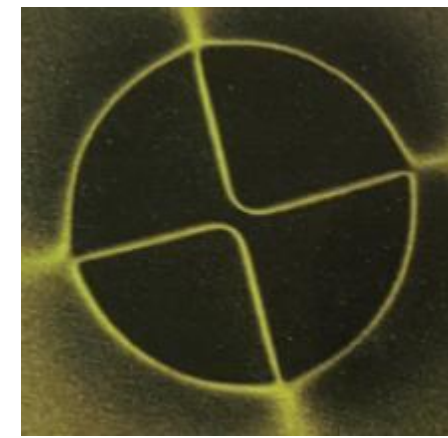
轴向二极充磁



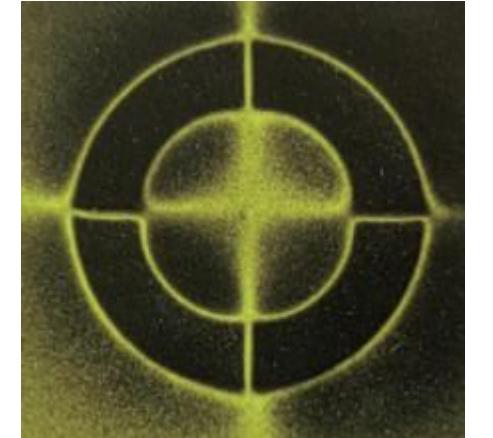
轴向二极充磁



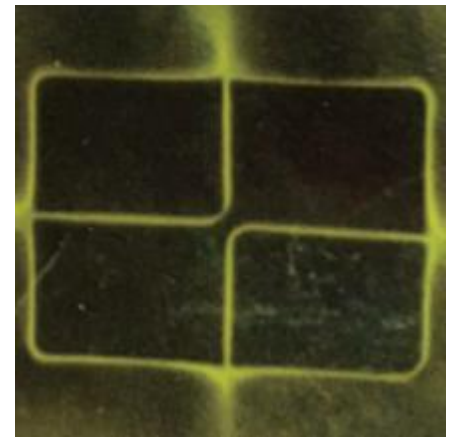
轴向二极充磁



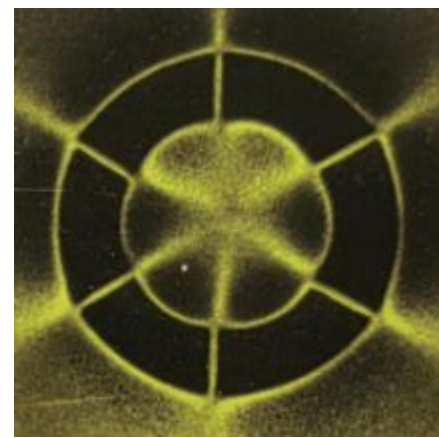
轴向四极充磁



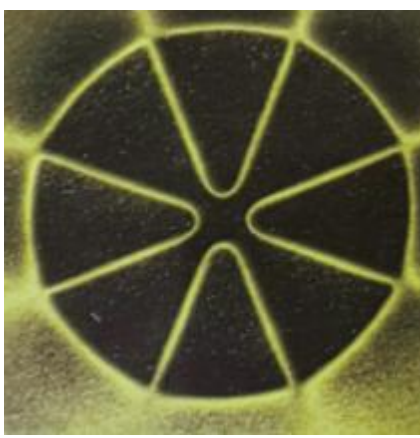
轴向四极充磁



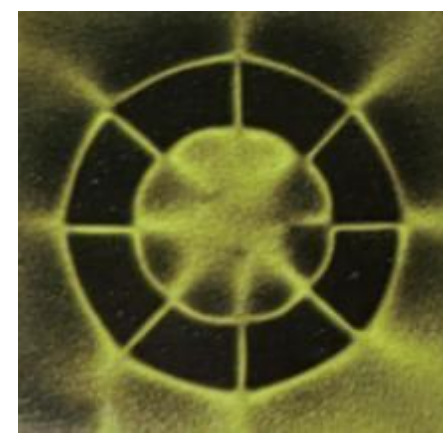
轴向四极充磁



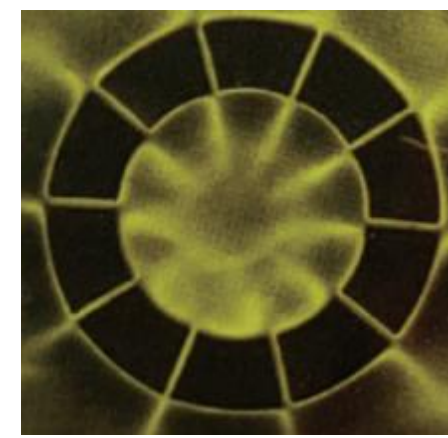
轴向六极充磁



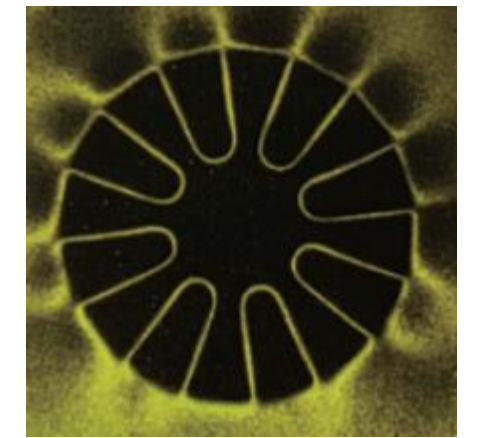
轴向八极充磁



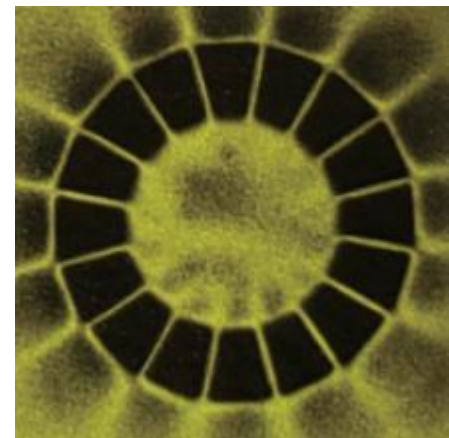
轴向八极充磁



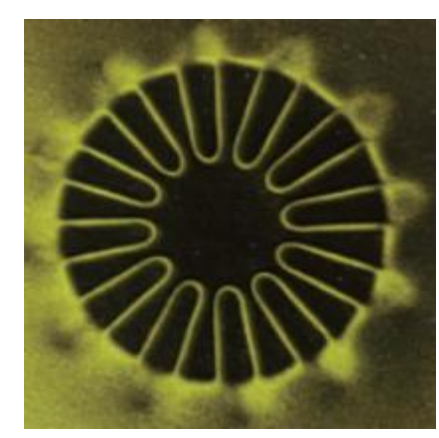
轴向十极充磁



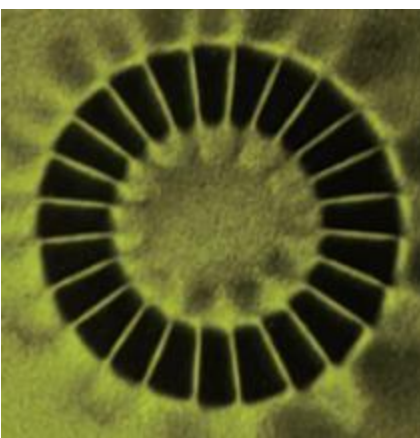
轴向十极充磁



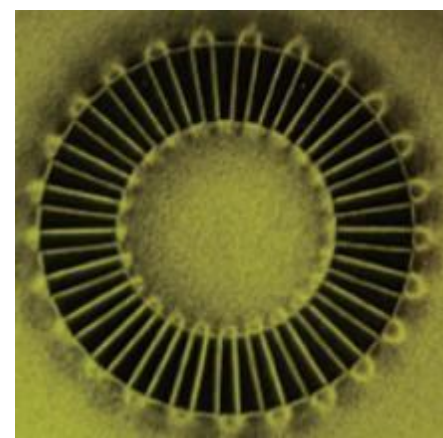
轴向十六极充磁



轴向二十四极充磁



轴向二十四极充磁



轴向五十极充磁



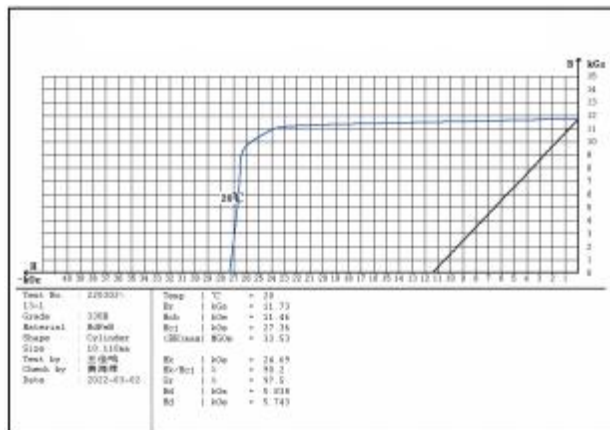
轴向太极充磁



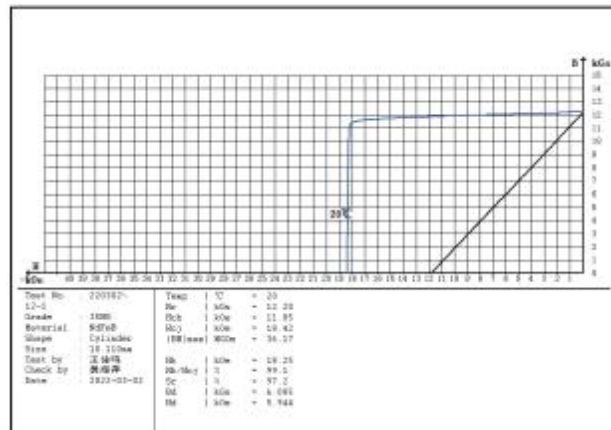
辐射级六极充磁

退磁曲线图

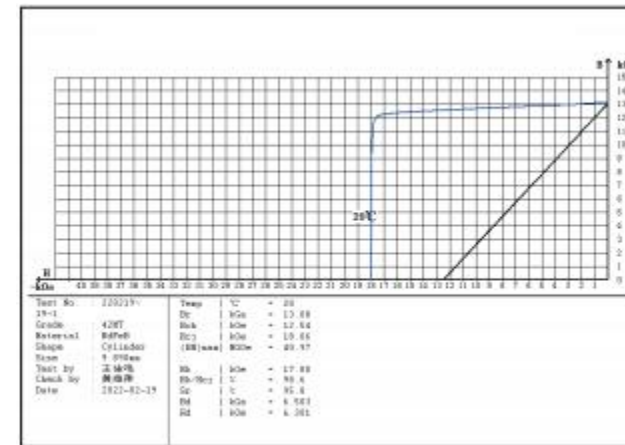
DEMAGNETIZATION CURVE



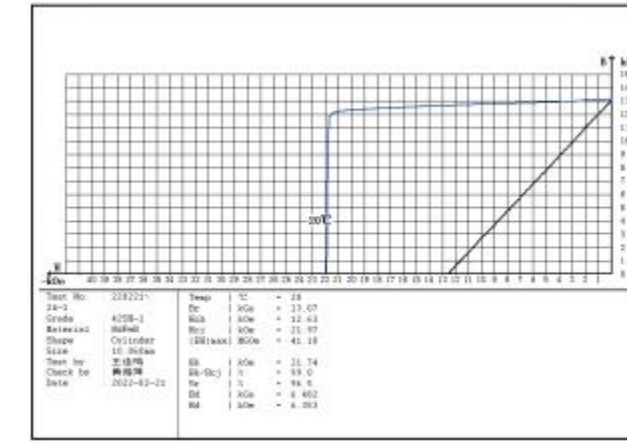
烧结钕铁硼33UH在常规温度下的退磁曲线
Demagnetization curve of grade 33UH



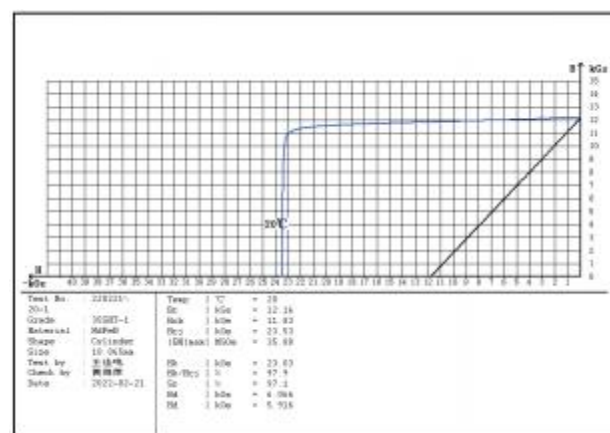
烧结钕铁硼35H在不同温度下的退磁曲线
Demagnetization curve of grade 35H



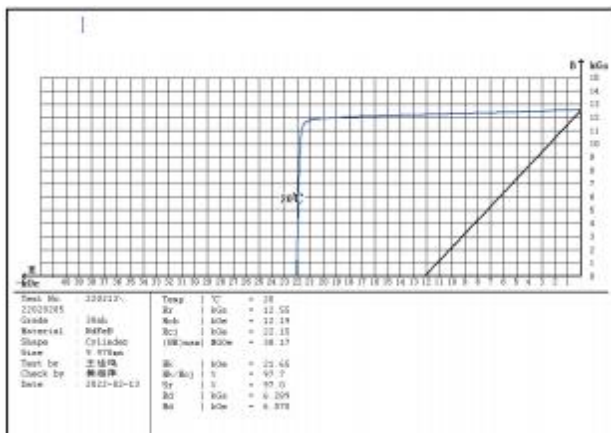
烧结钕铁硼42M在不同温度下的退磁曲线
Demagnetization curve of grade 42M



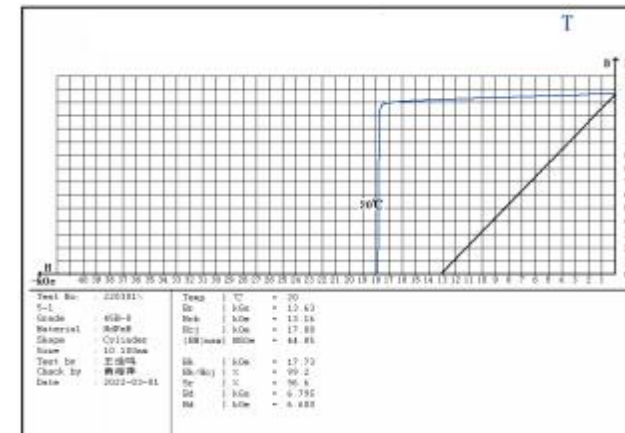
烧结钕铁硼35H在不同温度下的退磁曲线
Demagnetization curve of grade 35H



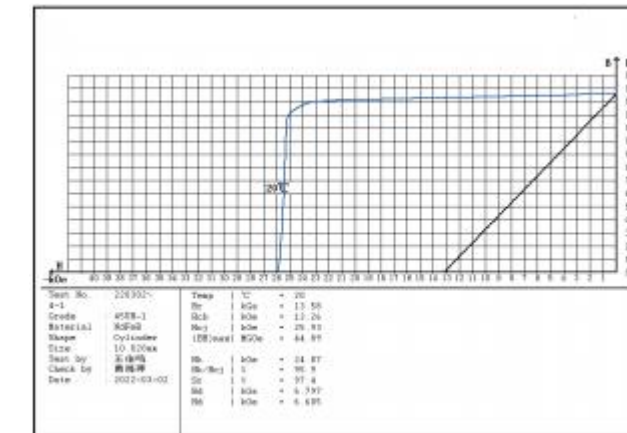
烧结钕铁硼35SH在不同温度下的退磁曲线
Demagnetization curve of grade 35SH



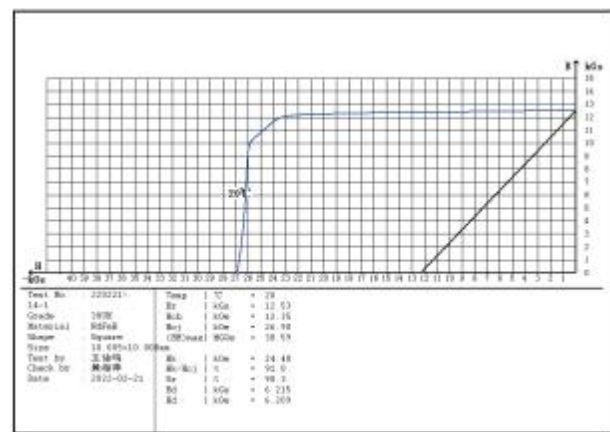
烧结钕铁硼38SH在不同温度下的退磁曲线
Demagnetization curve of grade 38SH



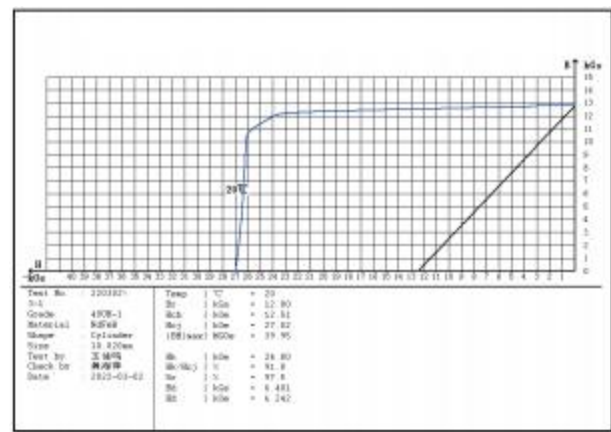
烧结钕铁硼45H在不同温度下的退磁曲线
Demagnetization curve of grade 45H



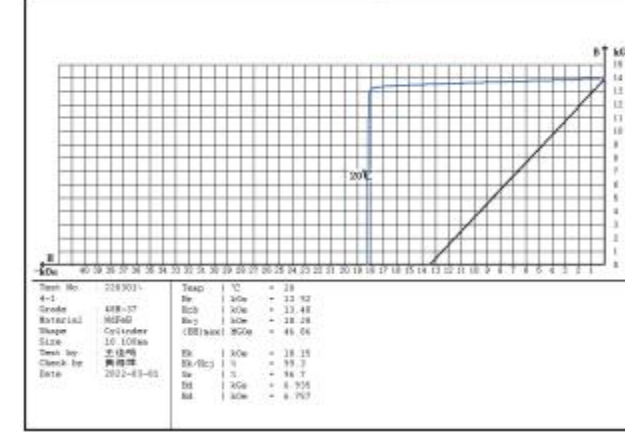
烧结钕铁硼45UH在不同温度下的退磁曲线
Demagnetization curve of grade 45UH



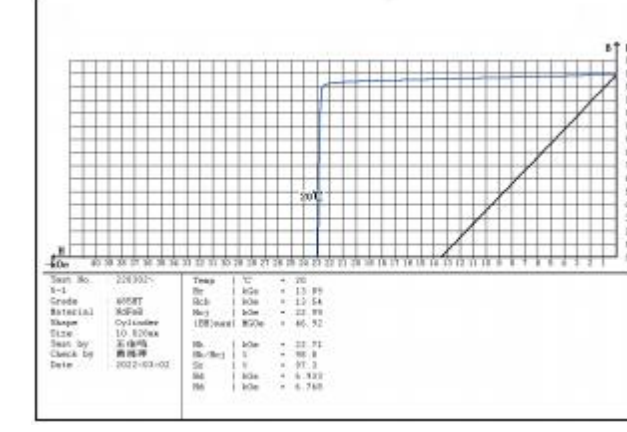
烧结钕铁硼38UH在不同温度下的退磁曲线
Demagnetization curve of grade 38UH



烧结钕铁硼40UH在不同温度下的退磁曲线
Demagnetization curve of grade 40UH



烧结钕铁硼48SH在不同温度下的退磁曲线
Demagnetization curve of grade 48SH



烧结钕铁硼50M在不同温度下的退磁曲线
Demagnetization curve of grade 50M

磁性能表格

DEMAGNETIZATION CURVE

各种性能退磁曲线

牌号	Br磁性能								温度系数 (典型值)		
	Br		HcJ		HcB		(BH)max		温度区间	$\alpha(Br)$	$\beta(HcJ)$
	T	kGs	kA/m	kOe	kA/m	kOe	kJ/m ³	MGOe	°C	%/°C	%/°C
N35	1.18 ~ 1.24	11.8 ~ 12.4	≥ 955	≥ 12	≥ 860	≥ 10.8	263 ~ 295	33 ~ 37	20~80	- 0.105	- 0.75
N38	1.23 ~ 1.28	12.3 ~ 12.8	≥ 955	≥ 12	≥ 899	≥ 11.3	287 ~ 310	36 ~ 39			
N40	1.26 ~ 1.31	12.6 ~ 13.1	≥ 955	≥ 12	≥ 915	≥ 11.5	302 ~ 326	38 ~ 41			
N42	1.29 ~ 1.34	12.9 ~ 13.4	≥ 955	≥ 12	≥ 915	≥ 11.5	318 ~ 350	40 ~ 44			
N45	1.33 ~ 1.38	13.3 ~ 13.8	≥ 955	≥ 12	≥ 915	≥ 11.5	342 ~ 366	43 ~ 46			
N48	1.37 ~ 1.41	13.7 ~ 14.1	≥ 955	≥ 12	≥ 915	≥ 11.5	358 ~ 382	45 ~ 48			
N50	1.39 ~ 1.43	13.9 ~ 14.3	≥ 955	≥ 12	≥ 915	≥ 11.5	374 ~ 398	47 ~ 50			
N52	1.42 ~ 1.47	14.2 ~ 14.7	≥ 955	≥ 12	≥ 915	≥ 11.5	390 ~ 414	49 ~ 52			
N54	1.45 ~ 1.50	14.5 ~ 15.0	≥ 876	≥ 11	≥ 836	≥ 10.5	406 ~ 430	51 ~ 54			
35M	1.18 ~ 1.24	11.8 ~ 12.4	≥ 1114	≥ 14	≥ 868	≥ 10.9	263 ~ 295	33 ~ 37			
38M	1.23 ~ 1.28	12.3 ~ 12.8	≥ 1114	≥ 14	≥ 907	≥ 11.4	287 ~ 310	36 ~ 39			
40M	1.26 ~ 1.31	12.6 ~ 13.1	≥ 1114	≥ 14	≥ 931	≥ 11.7	302 ~ 326	38 ~ 41			
42M	1.29 ~ 1.34	12.9 ~ 13.4	≥ 1114	≥ 14	≥ 955	≥ 12.0	318 ~ 350	40 ~ 44			
45M	1.33 ~ 1.38	13.3 ~ 13.8	≥ 1114	≥ 14	≥ 987	≥ 12.4	342 ~ 366	43 ~ 46			
48M	1.37 ~ 1.41	13.7 ~ 14.1	≥ 1114	≥ 14	≥ 1019	≥ 12.8	358 ~ 382	45 ~ 48			
50M	1.39 ~ 1.43	13.9 ~ 14.3	≥ 1114	≥ 14	≥ 1035	≥ 13.0	374 ~ 398	47 ~ 50			
52M	1.42 ~ 1.47	14.2 ~ 14.7	≥ 1114	≥ 14	≥ 1059	≥ 13.3	390 ~ 414	49 ~ 52			
35H	1.18 ~ 1.24	11.8 ~ 12.4	≥ 1353	≥ 17	≥ 876	≥ 11.0	263 ~ 295	33 ~ 37	20~120	- 0.105	- 0.60
38H	1.23 ~ 1.28	12.3 ~ 12.8	≥ 1353	≥ 17	≥ 915	≥ 11.5	287 ~ 310	36 ~ 39			
40H	1.26 ~ 1.31	12.6 ~ 13.1	≥ 1353	≥ 17	≥ 939	≥ 11.8	302 ~ 326	38 ~ 41			
42H	1.29 ~ 1.34	12.9 ~ 13.4	≥ 1353	≥ 17	≥ 963	≥ 12.1	318 ~ 350	40 ~ 44			
45H	1.33 ~ 1.38	13.3 ~ 13.8	≥ 1353	≥ 17	≥ 995	≥ 12.5	342 ~ 366	43 ~ 46			
48H	1.37 ~ 1.41	13.7 ~ 14.1	≥ 1274	≥ 16	≥ 1027	≥ 12.9	358 ~ 382	45 ~ 48			
50H	1.39 ~ 1.43	13.9 ~ 14.3	≥ 1274	≥ 16	≥ 1043	≥ 13.1	374 ~ 398	47 ~ 50			
35SH	1.18 ~ 1.24	11.8 ~ 12.4	≥ 1592	≥ 20	≥ 884	≥ 11.1	263 ~ 295	33 ~ 37			
38SH	1.23 ~ 1.28	12.3 ~ 12.8	≥ 1592	≥ 20	≥ 923	≥ 11.6	287 ~ 310	36 ~ 39			
40SH	1.26 ~ 1.31	12.6 ~ 13.1	≥ 1592	≥ 20	≥ 947	≥ 11.9	302 ~ 326	38 ~ 41			
42SH	1.29 ~ 1.34	12.9 ~ 13.4	≥ 1592	≥ 20	≥ 971	≥ 12.2	318 ~ 350	40 ~ 44			
45SH	1.33 ~ 1.38	13.3 ~ 13.8	≥ 1592	≥ 20	≥ 1003	≥ 12.6	342 ~ 366	43 ~ 46			
48SH	1.37 ~ 1.41	13.7 ~ 14.1	≥ 1592	≥ 20	≥ 1035	≥ 13.0	358 ~ 382	45 ~ 48			

各种性能退磁曲线

30UH	1.08 ~ 1.15	10.8 ~ 11.5	≥ 1990	≥ 25	≥ 812	≥ 10.2	223 ~ 255	28 ~ 32	20~180	- 0.110	- 0.50
33UH	1.14 ~ 1.19	11.4 ~ 11.9	≥ 1990	≥ 25	≥ 860	≥ 10.8	247 ~ 271	31 ~ 34			
35UH	1.18 ~ 1.24	11.8 ~ 12.4	≥ 1990	≥ 25	≥ 892	≥ 11.2	263 ~ 295	33 ~ 37			
38UH	1.23 ~ 1.28	12.3 ~ 12.8	≥ 1990	≥ 25	≥ 931	≥ 11.7	287 ~ 310	36 ~ 39			
40UH	1.26 ~ 1.31	12.6 ~ 13.1	≥ 1990	≥ 25	≥ 955	≥ 12.0	302 ~ 326	38 ~ 41			
42UH	1.29 ~ 1.34	12.9 ~ 13.4	≥ 1990	≥ 25	≥ 979	≥ 12.3	318 ~ 350	40 ~ 44			
45UH	1.33 ~ 1.38	13.3 ~ 13.8	≥ 1990	≥ 25	≥ 1011	≥ 12.7	342 ~ 366	43 ~ 46	20~200	- 0.115	- 0.45
30EH	1.08 ~ 1.15	10.8 ~ 11.5	≥ 2388	≥ 30	≥ 820	≥ 10.3	223 ~ 255	28 ~ 32			
33EH	1.14 ~ 1.19	11.4 ~ 11.9	≥ 2388	≥ 30	≥ 868	≥ 10.9	247 ~ 271	31 ~ 34			
35EH	1.18 ~ 1.24	11.8 ~ 12.4	≥ 2388	≥ 30	≥ 899	≥ 11.3	263 ~ 295	33 ~ 37			
38EH	1.22 ~ 1.26	12.2 ~ 12.6	≥ 2388	≥ 30	≥ 931	≥ 11.7	287 ~ 310	36 ~ 39			
40EH	1.25 ~ 1.29	12.5 ~ 12.9	≥ 2388	≥ 30	≥ 955	≥ 12.0	302 ~ 326	38 ~ 41			
30TH	1.08 ~ 1.15	10.8 ~ 11.5	≥ 2786	≥ 35	≥ 820	≥ 10.3	223 ~ 255	28 ~ 32	20~250	- 0.115	- 0.40
33TH	1.14 ~ 1.19	11.4 ~ 11.9	≥ 2786	≥ 35	≥ 868	≥ 10.9	247 ~ 271	31 ~ 34			
35TH	1.18 ~ 1.24	11.8 ~ 12.4	≥ 2786	≥ 35	≥ 899	≥ 11.3	263 ~ 295	33 ~ 37			
38TH	1.22 ~ 1.26	12.2 ~ 12.6	≥ 2786	≥ 35	≥ 931	≥ 11.7	287 ~ 310	36 ~ 39			

其他性能

参数名称	单位	参考值	参数名称	单位	参考值		
居里温度	°C	310~400	热传导率	W/m·°C	8~10		
密度	g/cm ³	7.4~7.7	杨氏模量	GPa	150~200		
维氏硬度	HV	500~700	电阻率	C	μΩ·m	1.4~1.6	
回复磁导率	/	1.02~1.08		C _⊥	μΩ·m	1.2~1.4	
抗压强度	MPa	1000~1100	热膨胀系数	C	10 ⁻⁶ /°C	4~9	
抗弯强度	MPa	150~400		C _⊥	10 ⁻⁶ /°C	-2~0	
最高工作温度	N	M	H	SH	UH	EH	TH
	80°C	100°C	120°C	150°C	180°C	200°C	250°C

注：1. C_{||}为易磁化方向测得的数值、C_⊥为垂直易磁化方向测得的数值。

特殊工艺

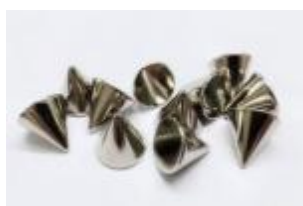
牌号	磁性能								温度系数 (典型值)		
	Br		HcJ		HcB		(BH)max		温度区间	$\alpha(\text{Br})$	$\beta(\text{HcJ})$
	T	kGs	kA/m	kOe	kA/m	kOe	KJ/m ³	MGOe	°C	%/°C	%/°C
52M	1.42 ~ 1.47	14.2 ~ 14.7	≥ 1114	≥ 14	≥ 1059	≥ 13.3	390 ~ 414	49 ~ 52	20~100	- 0.105	- 0.70
54M	1.45 ~ 1.50	14.5 ~ 15.0	≥ 1114	≥ 14	≥ 1075	≥ 13.5	406 ~ 430	51 ~ 54			
45H	1.33 ~ 1.38	13.3 ~ 13.8	≥ 1353	≥ 17	≥ 995	≥ 12.5	342 ~ 366	43 ~ 46	20~120	- 0.105	- 0.60
48H	1.37 ~ 1.41	13.7 ~ 14.1	≥ 1274	≥ 16	≥ 1027	≥ 12.9	358 ~ 382	45 ~ 48			
50H	1.39 ~ 1.43	13.9 ~ 14.3	≥ 1274	≥ 16	≥ 1043	≥ 13.1	374 ~ 398	47 ~ 50			
52H	1.42 ~ 1.47	14.2 ~ 14.7	≥ 1274	≥ 16	≥ 1067	≥ 13.4	390 ~ 414	49 ~ 52			
45SH	1.33 ~ 1.38	13.3 ~ 13.8	≥ 1592	≥ 20	≥ 1003	≥ 12.6	342 ~ 366	43 ~ 46	20~150	- 0.110	- 0.55
48SH	1.37 ~ 1.41	13.7 ~ 14.1	≥ 1592	≥ 20	≥ 1035	≥ 13.0	358 ~ 382	45 ~ 48			
50SH	1.39 ~ 1.43	13.9 ~ 14.3	≥ 1592	≥ 20	≥ 1051	≥ 13.2	374 ~ 398	47 ~ 50			
52SH	1.42 ~ 1.47	14.2 ~ 14.7	≥ 1592	≥ 20	≥ 1075	≥ 13.5	390 ~ 414	49 ~ 52			
40UH	1.26 ~ 1.31	12.6 ~ 13.1	≥ 1990	≥ 25	≥ 955	≥ 12.0	302 ~ 326	38 ~ 41	20~180	- 0.110	- 0.50
42UH	1.29 ~ 1.34	12.9 ~ 13.4	≥ 1990	≥ 25	≥ 979	≥ 12.3	318 ~ 350	40 ~ 44			
45UH	1.33 ~ 1.38	13.3 ~ 13.8	≥ 1990	≥ 25	≥ 1011	≥ 12.7	342 ~ 366	43 ~ 46			
48UH	1.36 ~ 1.40	13.6 ~ 14.0	≥ 1990	≥ 25	≥ 1035	≥ 13.0	358 ~ 382	45 ~ 48			
38EH	1.22 ~ 1.26	12.2 ~ 12.6	≥ 2388	≥ 30	≥ 931	≥ 11.7	287 ~ 310	36 ~ 39	20~200	- 0.115	- 0.45
40EH	1.25 ~ 1.29	12.5 ~ 12.9	≥ 2388	≥ 30	≥ 955	≥ 12.0	302 ~ 326	38 ~ 41			
42EH	1.28 ~ 1.32	12.8 ~ 13.2	≥ 2388	≥ 30	≥ 979	≥ 12.3	318 ~ 350	40 ~ 44			
45EH	1.32 ~ 1.37	13.2 ~ 13.7	≥ 2388	≥ 30	≥ 1011	≥ 12.7	342 ~ 366	43 ~ 46			
35AH	1.18 ~ 1.24	11.8 ~ 12.4	≥ 2786	≥ 35	≥ 899	≥ 11.3	263 ~ 295	33 ~ 37	20~250	- 0.115	- 0.40
38AH	1.22 ~ 1.26	12.2 ~ 12.6	≥ 2786	≥ 35	≥ 931	≥ 11.7	287 ~ 310	36 ~ 39			
40AH	1.25 ~ 1.29	12.5 ~ 12.9	≥ 2786	≥ 35	≥ 955	≥ 12.0	302 ~ 326	38 ~ 41			

镀层介绍

COATING INTRODUCTION

涂层种类	厚度	外观	耐腐蚀性能					备注
			PCT	盐雾	湿热	酸、碱	油	
镀锌 (蓝白) Zn (White Zn)	≥5 μm	蓝白色	—	★★	★★★	—	★	
镀锌 (彩色) Zn (Color-plated Zn)	≥5 μm	彩虹色	—	★★★	★★★★	—	★	
镍+铜+镍 Ni+Cu+Ni	≥15 μm	银白色	★★★	★★★★	★★★★★	★★★	★★★	
镍+铜+镍+锡 Ni+Cu+Ni+Sn	≥15 μm	银白色	★★★★	★★★★	★★★★★	—	—	优异的焊接性能
化学镍 Chemic Ni	≥5 μm	银白色	★★★★	★★★★★	★★★★★	★★★	★★★	
环氧 Epoxy	≥12 μm	黑色或灰色	★★★	★★★★★	★★★★★	★★★★★	★★★★	耐磨性差
钝化 Passivated	≤2 μm	黑色或灰色	—	—	★★★	—	★★★	
铝 Al	≥3 μm	银灰色	★★★★	★★★	★★★★	—	★★★	结合力高
铝+环氧 Al+Epoxy	≥15 μm	黑色或灰色	★★★★★	★★★★★	★★★★★	★★★★★	★★★★★	耐磨性差
锌-铝 Zn-Al	≥10 μm	银白色或银灰色	★★★★★	★★★★★	★★★★★	—	★★★★★	
Everluber	≥5 μm	金黄色	★★★★	★★★★	★★★★★	★★★★★	★★★★	
Teflon	≥5 μm	黑色	★★	★★★	★★★★★	★★★★★	★★★	耐磨性好
派瑞林涂层	≥3 μm	透明	★★	★★★	★★★★★	★★★★★	★★★	可置入人体

注：★的个数反映镀层的防腐能力，五颗星代表防腐能力十分优异；“—”代表不适用。



镍铜镍产品



化学镍产品



黑镍产品



镀锌



黑锌产品



特氟龙涂层产品



黑色环氧产品



镀特氟龙产品



镀黑镍产品

新能源汽车领域

NEW ENERGY VEHICLE FIELD

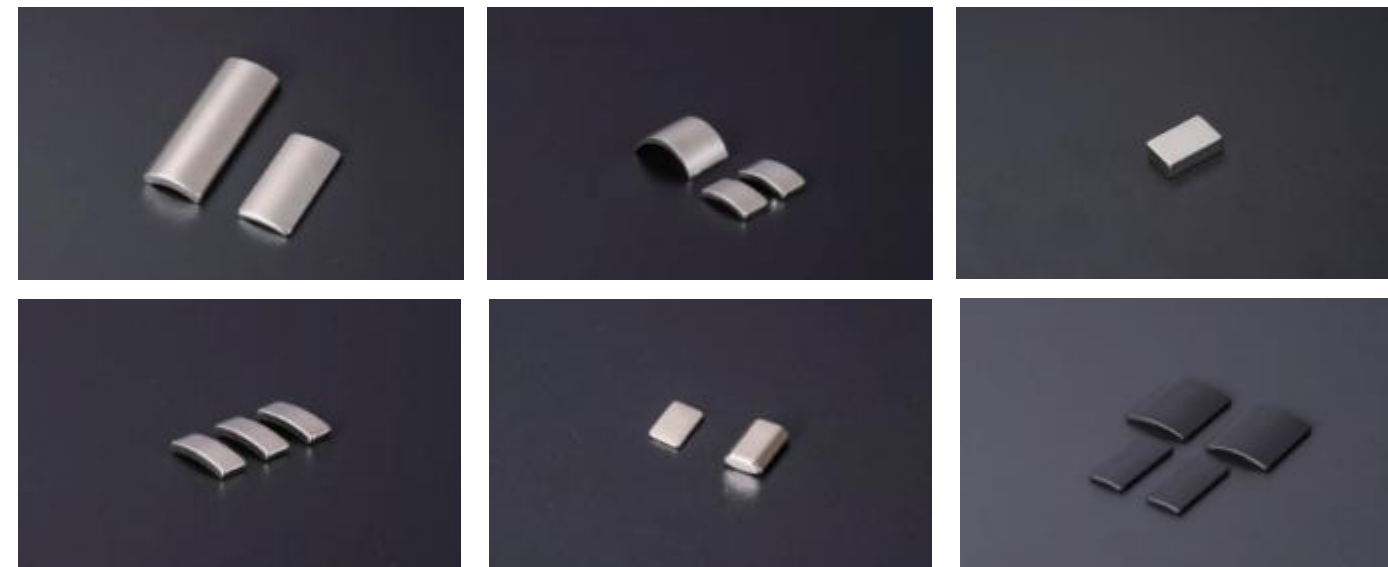


钕铁硼磁钢在新能源汽车上面的运用

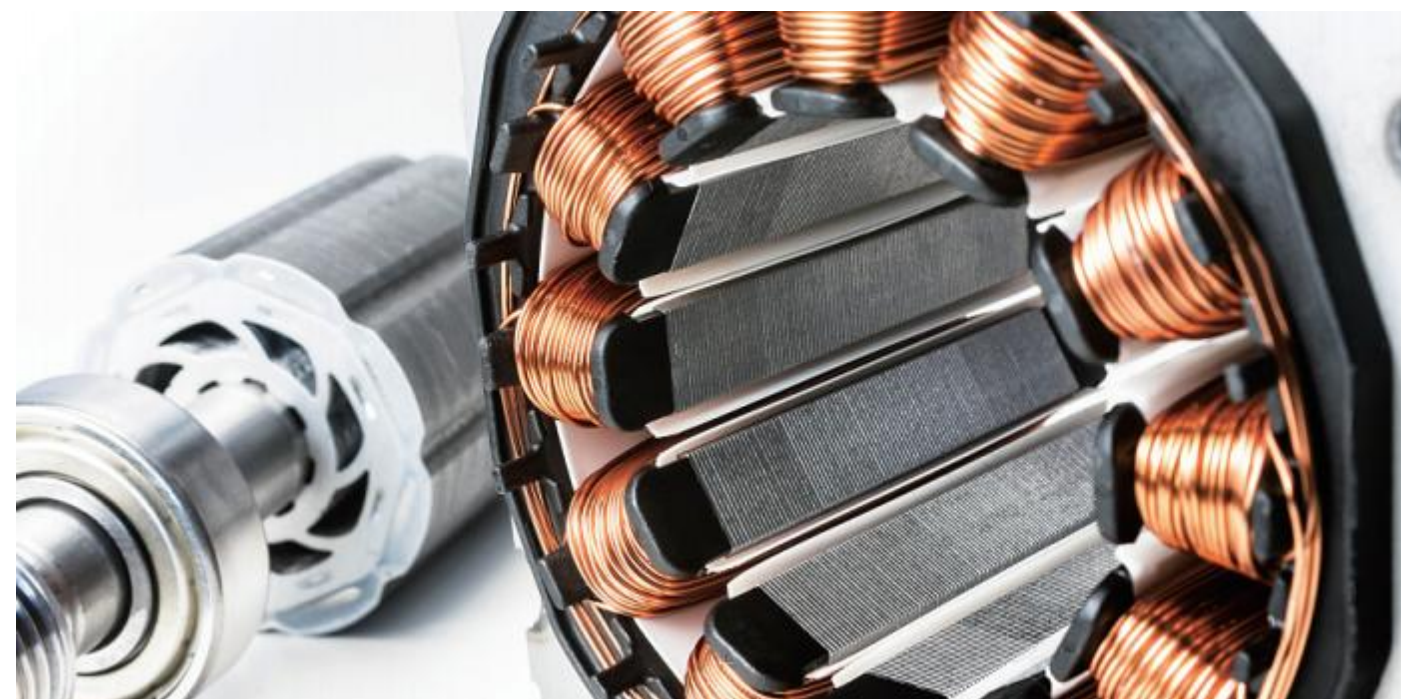


伺服电机领域

SERVO MOTOR FIELD



钕铁硼磁钢在电机产品上面的运用



白色家电领域

WHITE GOODS FIELD



钕铁硼产品在家用电器上面的运用



传感类领域

SENSING FIELD

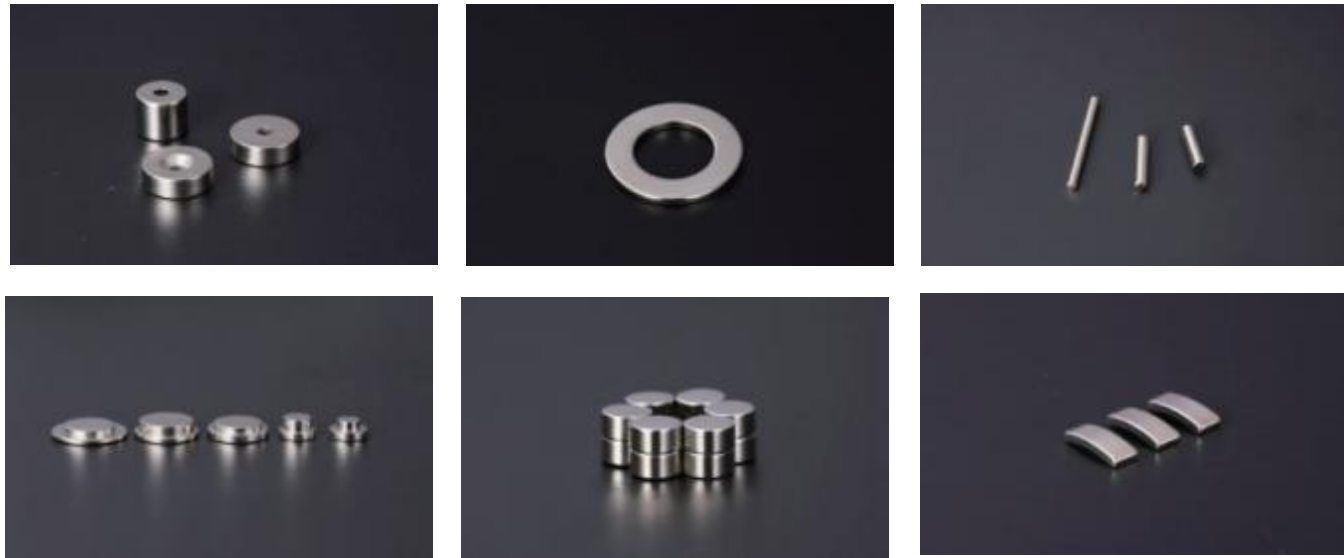


钕铁硼产品在传感器上面的运用



消费电子领域

CONSUMER ELECTRONICS

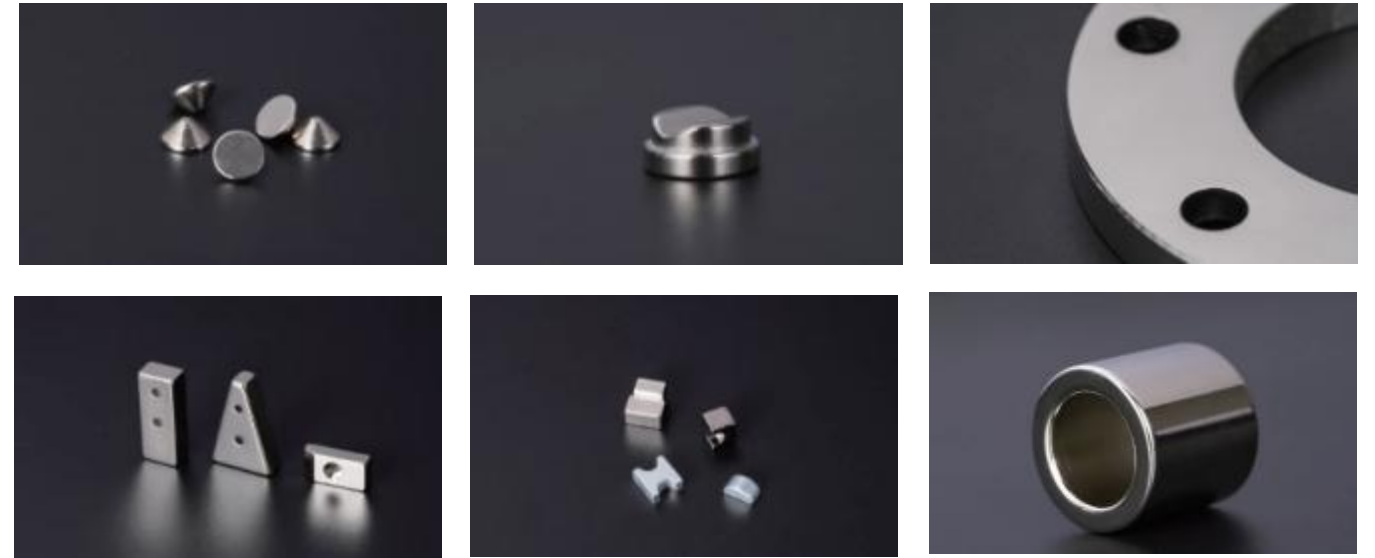


钕铁硼在3C产品上面的运用



医疗仪器领域

MEDICAL INSTRUMENT FIELD



钕铁硼磁钢在医疗器械行业的运用



PRODUCT PROCESS QUALITY CONTROL

产品过程质量控制

产品质量控制			
项目	主要质量控制点	质量标准/方法	检测设备
主要原辅材料检验	成分、外观	主要原材料检验标准 主要辅材检验标准 电镀材料检验标准	ICP等离子光谱分析仪、 氧氢仪、碳硫仪
配料检验	种类、重量、总重	配料单、配料作业指导书 配料工艺卡	电子秤
铸片	成分、厚度、外观、重量	成分检验标准 铸片检验作业指导书	ICP等离子光谱分析仪、 碳硫仪、氧氢仪
氢碎粉	氧氢含量、重量	成分检验标准	碳硫仪、氧氢仪、电子秤
细粉	粒度、氧含量	成分检验标准	激光粒度仪、氧氢仪
成型压坯	尺寸、外观、重量	成型工艺卡、成型作业指导书	游标卡尺、电子秤
毛坯	磁性能、密度、尺寸、外观、 老化、失重等相关功能试验	企业标准、毛坯检验标准 相关产品检验标准 单一粉性能检测标准	NIM2000/10000磁性能测试仪、 密度测量仪、游标卡尺、 千分尺、老化箱、PCT、HAST
加工半成品	尺寸、外观、形位公差、 拼装间隙、残磁	黑片检验标准 相关产品工艺卡、检验标准	游标卡尺、千分尺、 形位公差专用量具、 通止规、拼装工装、高斯计
电镀成品	成尺寸、外观、镀层厚度、 镀层结合力、盐雾试验、 湿热试验	成品外观、尺寸检验标准 成品功能性试验检验标准 产品专用检验工艺卡	千分尺、游标卡尺、镀层测厚仪、 拉力计、盐雾试验箱、显微镜、 PCT、HAST、冷热冲击试验箱
充磁包装	表磁、磁通、充磁方向	成品功能性试验检验标准	快速磁通计、特斯拉计、极性笔

COMPANY PROFILE

分公司简介

宁波磁汉科技有限公司（工厂地址）

地址：浙江省宁波市海曙区湖山村下董65号

上海磁汉电子科技有限公司（上海办事处）

地址：上海市嘉定区安亭镇朱家村工业园8号